



I STRUCTURER SES PAGES WEBS

Pour que vos pages webs puissent être mises en lignes, il est important que vous suiviez les recommandations suivantes :

1. Commencer par créer dans vos documents (O:/mes documents) un dossier qui s'appellera « siteweb_votre nom ».
2. lancer l'application DREAMWEAVER (disponible dans « programmes locaux ») et faire fichier, nouveau 4 fois puis enregistrer une page sous le nom « index » dans le dossier « siteweb_votre nom » que vous venez de créer et faire de même pour les 3 autres pages en les appelant « page1 », « page2 » et « page3 » (voir page 4 de la Doc.).
3. Vous pouvez à présent rechercher des images sur le net (en rapport avec votre thème bien sûr) et pour chaque image intéressante vous ferez un clic droit « enregistrer l'image sous » en ayant soin de choisir le dossier « siteweb_votre nom » .
4. En ce qui concerne le placement des images sur votre page web, je vous conseille l'outil « calque » qui facilite la mise en page (voir page 13 de la Doc.).
5. Utilisez largement la présente documentation dont le sommaire est après cette page et faites preuve d'originalité et de créativité mais surtout n'oubliez de pas de faire régulièrement un « enregistrer tout » dans le menu fichier.
6. Au niveau de la structure du site je demande 1 sommaire (INDEX.HTM) qui contient le thème de votre site et les 3 liens vers les pages annexes. Cette page doit accrocher l'œil (photos, couleurs). Chaque page annexe contient un titre, des photos, du texte et un lien qui renvoie vers le sommaire. Je rappelle que la première page doit parler de l'invention et de l'inventeur s'il y en a, la deuxième doit présenter les différentes évolutions techniques de notre thème et la troisième, ce qui se fait actuellement.

SOMMAIRE

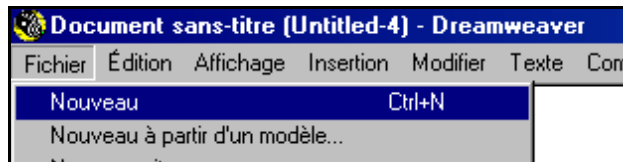


CRÉER UN NOUVEAU SITE	2
OUVRIR UN SITE	3
CRÉER UNE NOUVELLE PAGE	4
MODIFIER LES PROPRIETES D'UNE PAGE	5
CRÉER UN LIEN	6
Lien vers une autre page du site	
Lien vers un autre site	
Choix d'une cible	
Lien vers une adresse e-mail	
Lien vers une ancre nommée dans la page	
Lien vers une ancre nommée dans une autre page	
Lien de téléchargement	
CRÉER ET MODIFIER UN TABLEAU	10
Création d'un tableau	
Modification d'un tableau	
Modifier une cellule	
Fusionner des cellules	
Fractionner une cellule	
INSERTION D'OBJETS	13
APERCU DANS UN NAVIGATEUR	14

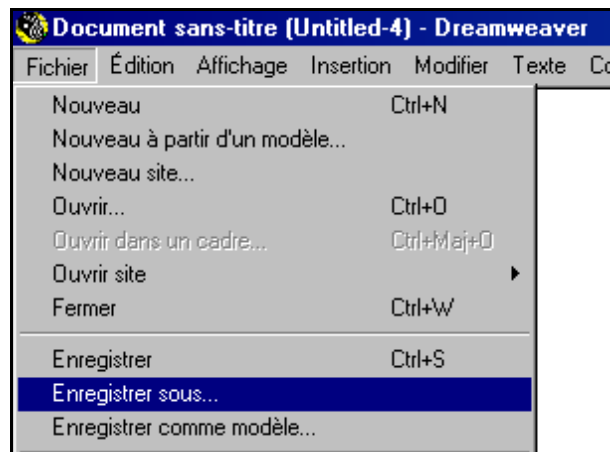
CRÉER UNE NOUVELLE PAGE



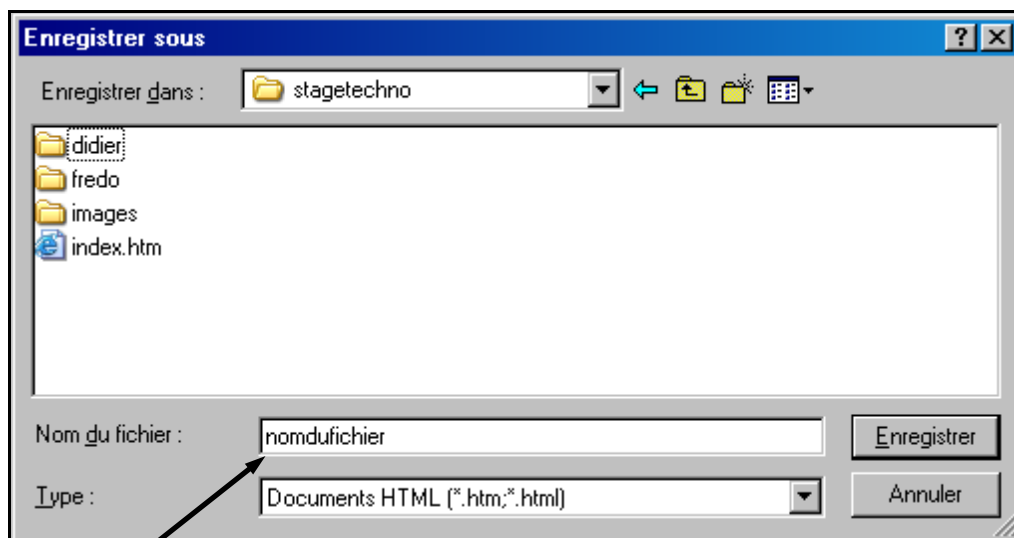
1- Cliquer sur « Fichier » - « Nouveau »



2- Enregistrer la page en cliquant sur « Enregistrer sous... »



3- Sélectionner ou créer le dossier dans lequel sera enregistré le fichier



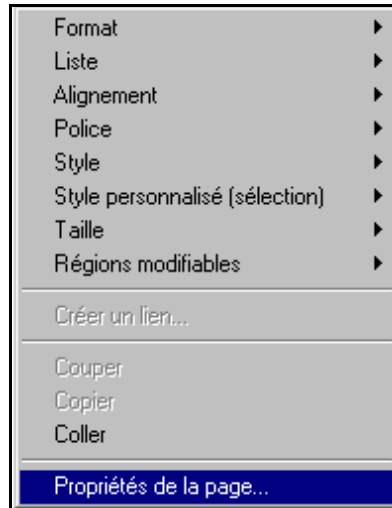
4- Saisir le nom du fichier (sans espaces ni accentuation)

5- Cliquer sur « Enregistrer »

MODIFIER LES PROPRIETES D'UNE PAGE



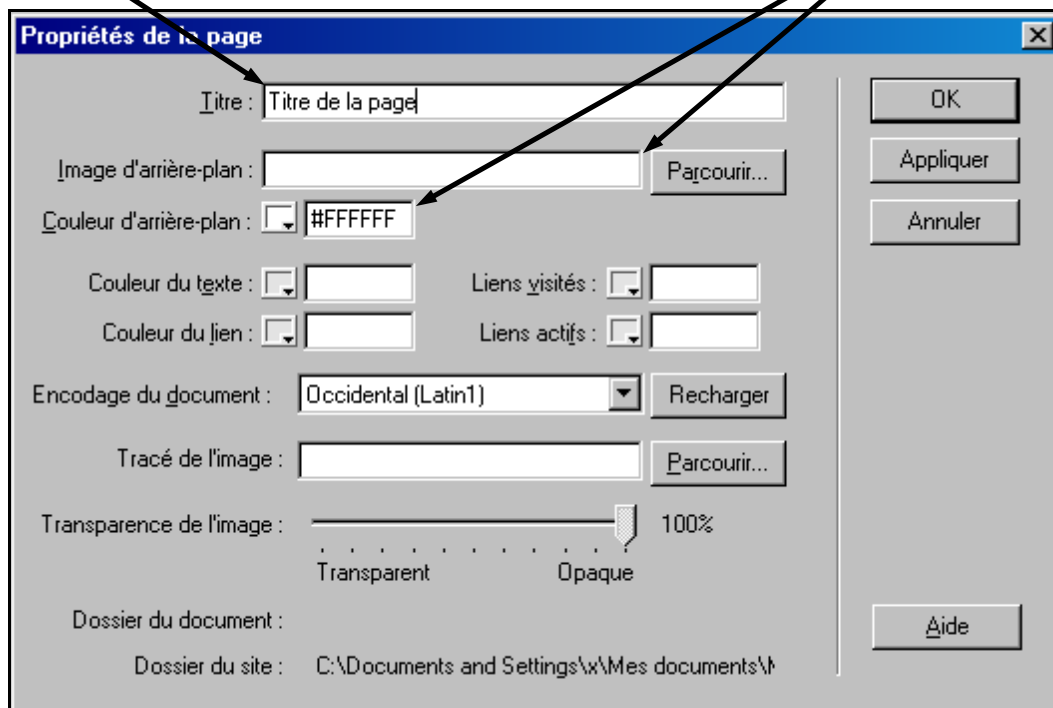
1– Faire un clic droit sur la page puis cliquer sur « Propriétés de la page... »



2– Définir les propriétés de la page

Titre qui apparaît dans la barre des titres du navigateur

Image ou couleur d'arrière-plan



3– Cliquer sur « OK »

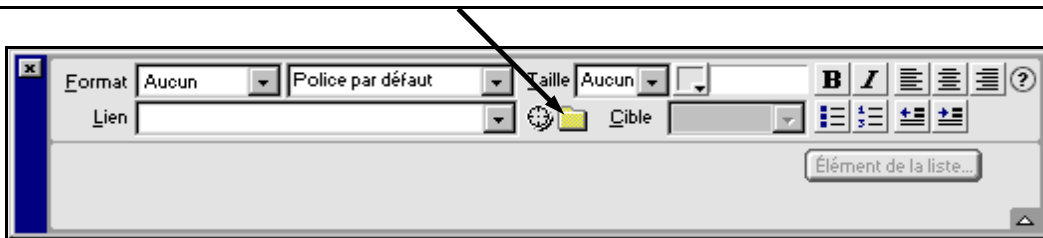
CRÉER UN LIEN 1/4



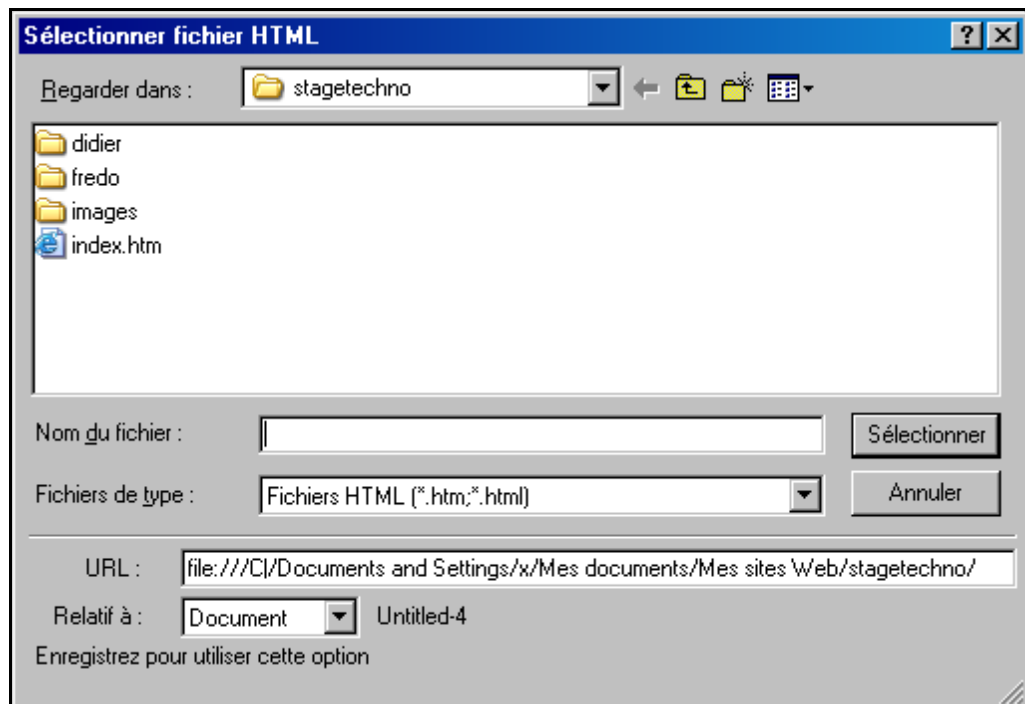
Lien vers une autre page du site

1– Sélectionner le texte ou l'image sur lequel on souhaite créer un lien

2– Cliquer sur l'icône « Dossier » de l'inspecteur de propriétés



3– Sélectionner le fichier vers lequel on souhaite créer un lien



4– Cliquer sur « Sélectionner »

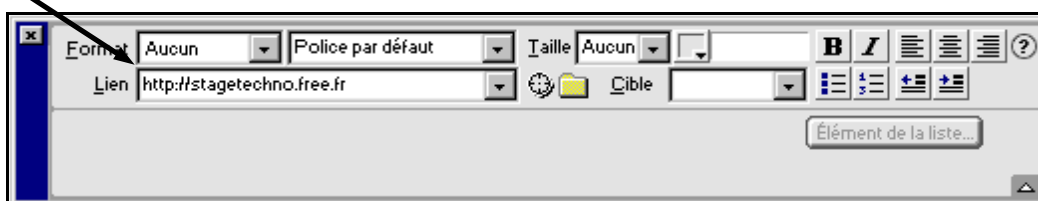
CRÉER UN LIEN 2/4



Lien vers un autre site

1– Sélectionner le texte ou l'image sur lequel on souhaite créer un lien

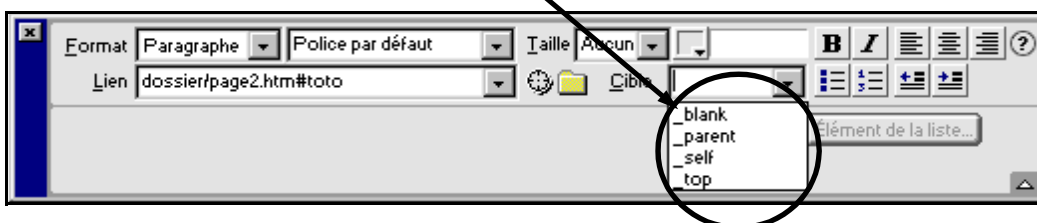
2– Saisir l'adresse URL du site vers lequel on souhaite créer un lien



3– Taper sur « Entrée »

Choix d'une cible

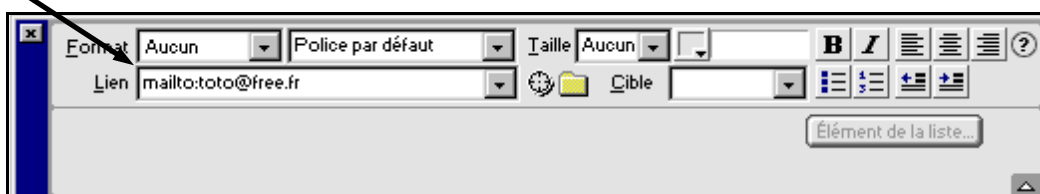
- « _blank » affiche la nouvelle page dans une nouvelle fenêtre en format réduit
- « _parent » affiche la nouvelle page dans le cadre "parent" du jeu de cadres
- « _self » affiche la nouvelle page dans le même cadre (affichage par défaut)
- « _top » affiche la nouvelle page dans une nouvelle fenêtre en plein écran



Lien vers une adresse e-mail

1– Sélectionner le texte ou l'image sur lequel on souhaite créer un lien

2– Saisir l'adresse e-mail précédée de « mailto: »



3– Taper sur « Entrée »

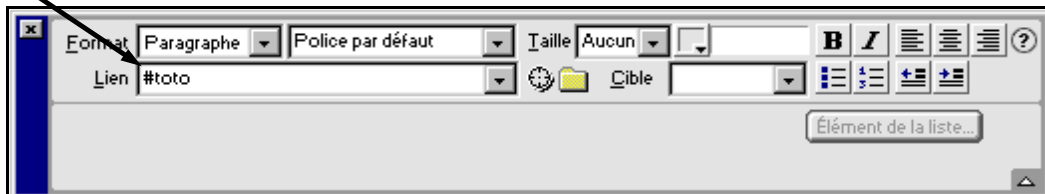
CRÉER UN LIEN 3/4



Lien vers une ancre nommée dans la page

1– Sélectionner le texte ou l'image sur lequel on souhaite créer un lien

2– Saisir le nom de l'ancre nommée précédé de « # »

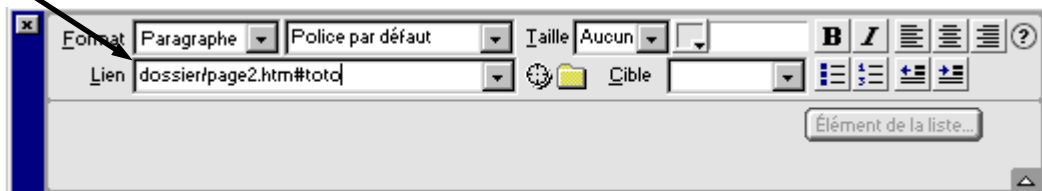


3– Taper sur « Entrée »

Lien vers une ancre nommée dans une autre page

1– Sélectionner le texte ou l'image sur lequel on souhaite créer un lien

2– Saisir l'adresse de la page puis le nom de l'ancre nommée précédé de « # »



3– Taper sur « Entrée »

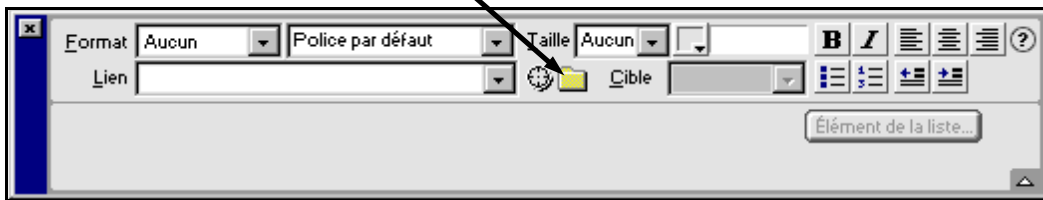
CRÉER UN LIEN 4/4



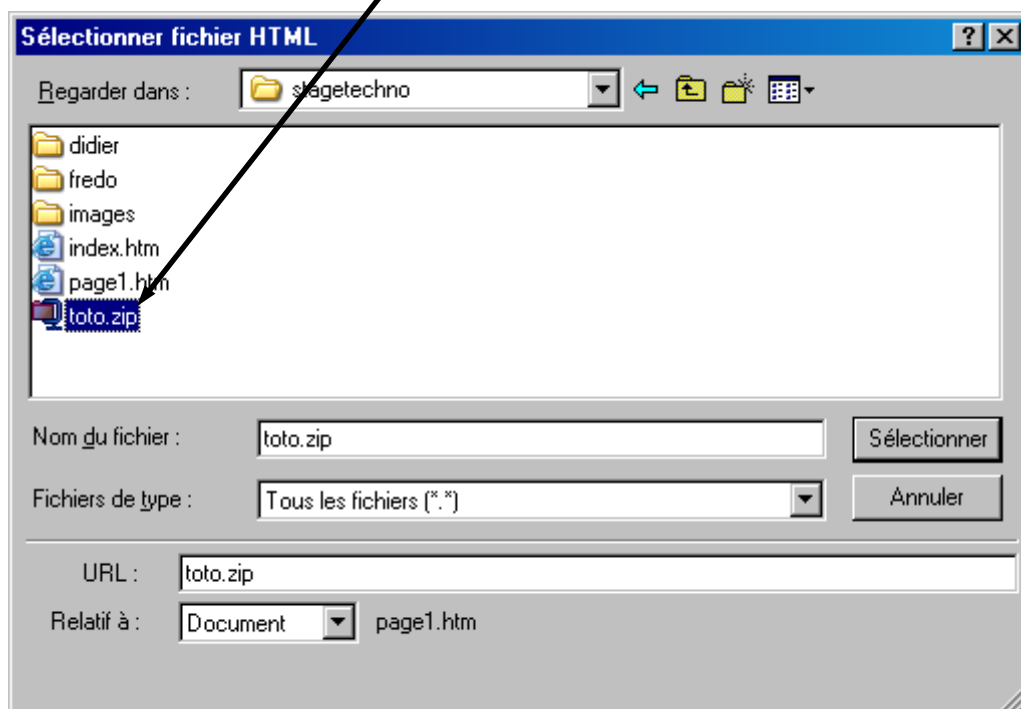
Lien de téléchargement

1– Sélectionner le texte ou l'image sur lequel on souhaite créer un lien

2– Cliquer sur l'icône « Dossier » de l'inspecteur de propriétés



3– Sélectionner le fichier que l'on souhaite mettre en téléchargement



4– Cliquer sur « Sélectionner »

CRÉER ET MODIFIER UN TABLEAU 1/3

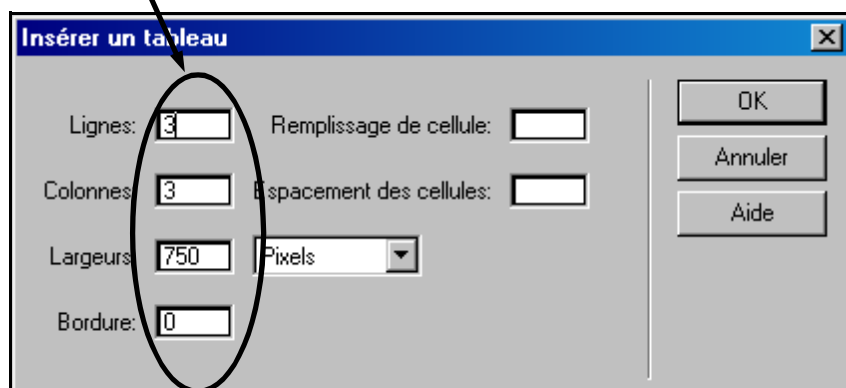


Création d'un tableau

1- Cliquer sur l'icône « Insérer un tableau »



2- paramétrer le tableau dans l'inspecteur de propriétés



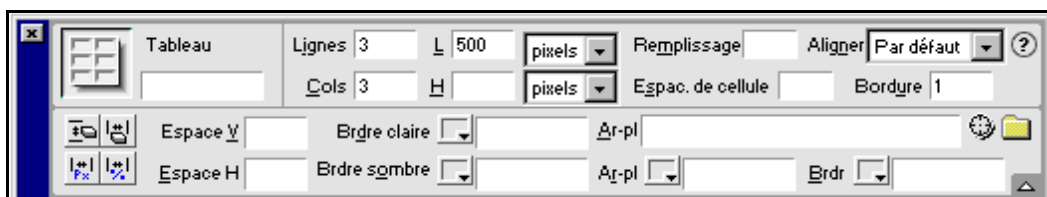
3- Cliquer sur « OK »

Modification d'un tableau

1- Cliquer sur une des bordures du tableau



2- modifier le tableau dans l'inspecteur de propriétés



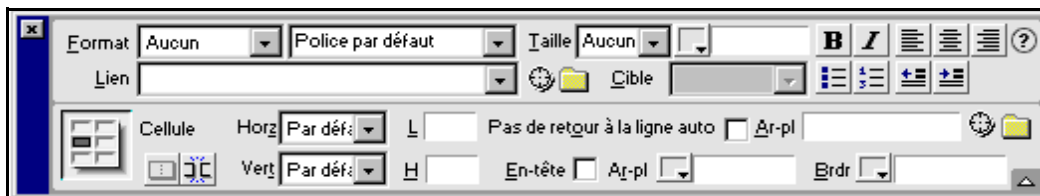
CRÉER ET MODIFIER UN TABLEAU 2/3



Modifier une cellule

1– Sélectionner la ou les cellules à modifier

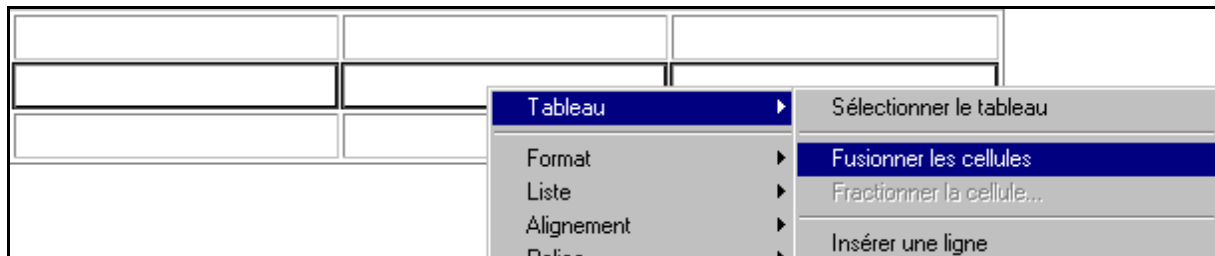
2– Modifier les paramètres de la cellule dans l'inspecteur de propriétés



Fusionner des cellules

1– Sélectionner les cellules à fusionner

2– Faire un clic droit dans les cellules sélectionnées puis cliquer sur « Tableau » - « Fusionner les cellules »

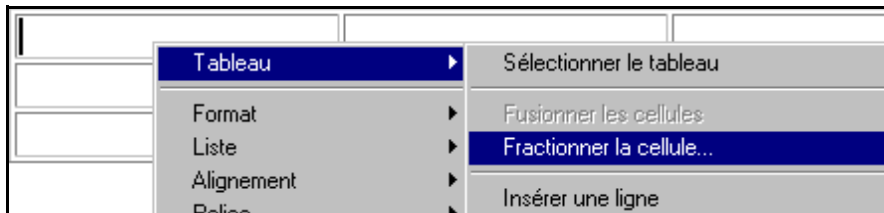


CRÉER ET MODIFIER UN TABLEAU 3/3

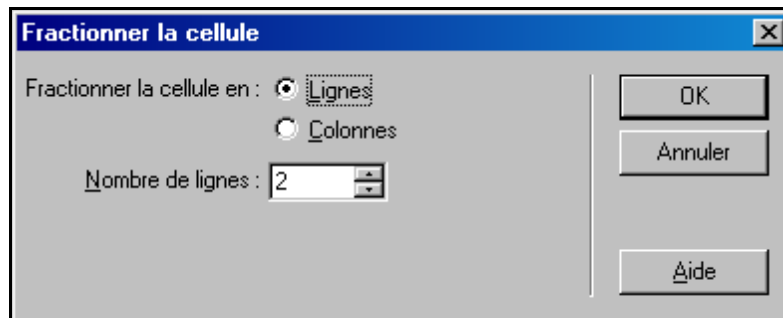


Fractionner une cellule

1– Cliquer dans la cellule à fractionner puis cliquer sur « Tableau » - Fractionner la cellule... »



2– Paramétrer le type de fractionnement

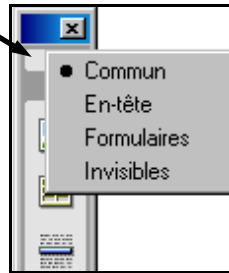


INSERTION D'OBJETS

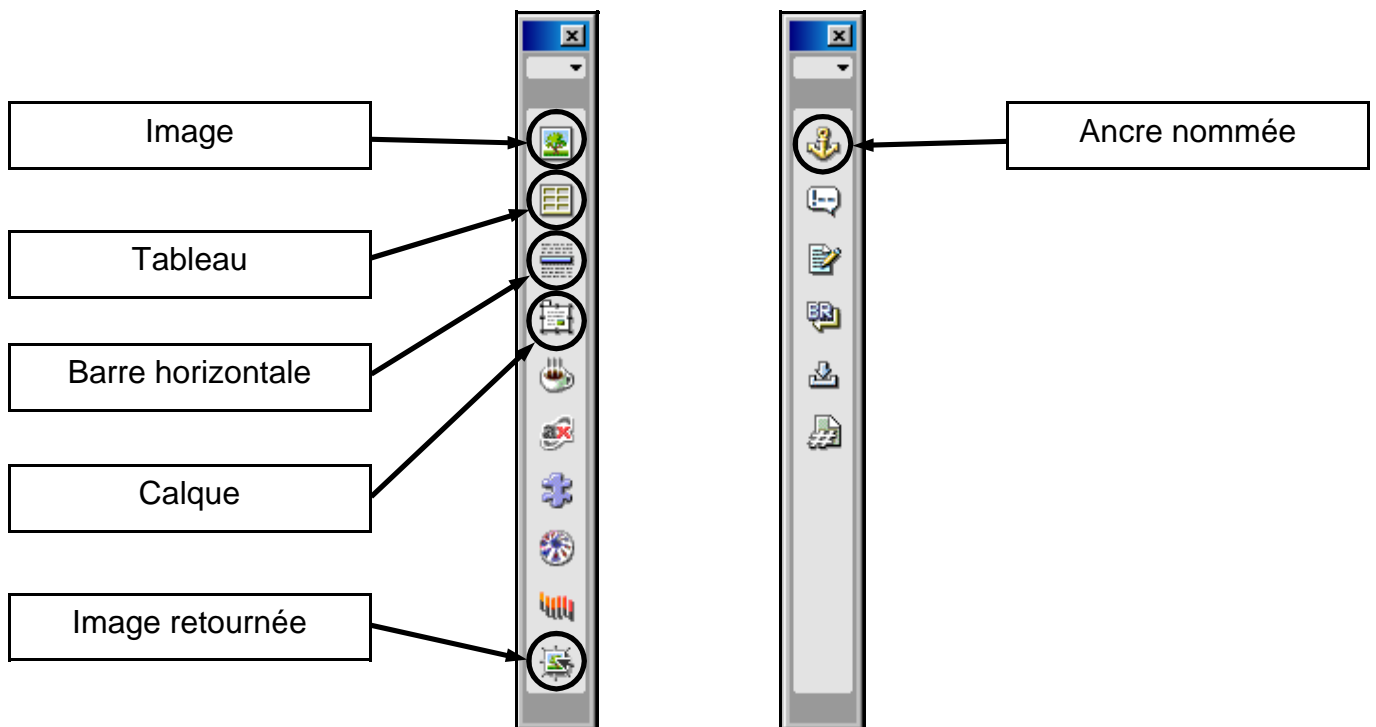


1– Positionner le curseur de la souris à l'endroit où l'on souhaite insérer l'objet

2– Sélectionner la barre d'objets souhaitée en cliquant sur le haut de la barre



3– Cliquer sur l'icône de l'objet que l'on souhaite insérer



APERCU DANS UN NAVIGATEUR



1– Cliquer sur « Fichier » - « Aperçu dans le navigateur » - « *le navigateur* » ou utiliser la touche raccourci « F12 »

